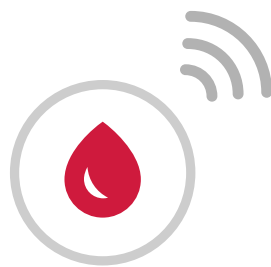


# Le répéteur Sigfox

*Notice d'utilisation et installation*

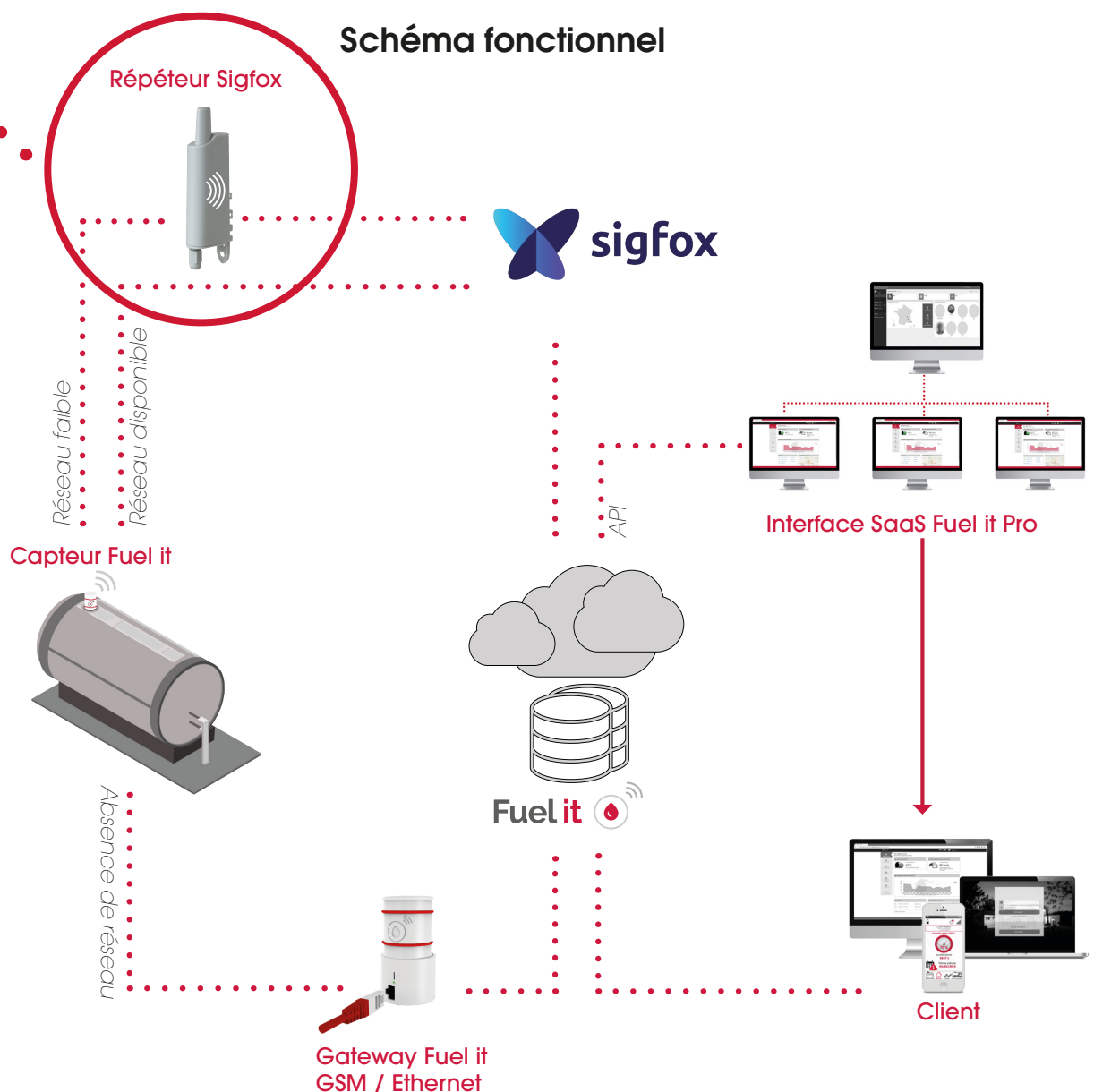




## Principe du répéteur :

- Accéder à tous vos produits même en deep indoor
- Association avec n'importe quel type de device
- Service de répétition de messages montants ( descendants non supportés)
- Définition d'une liste des produits à répéter ( white list )
- Consommation maîtrisée pour autonomie optimisée
- Pas de souscription requise

## Schéma fonctionnel

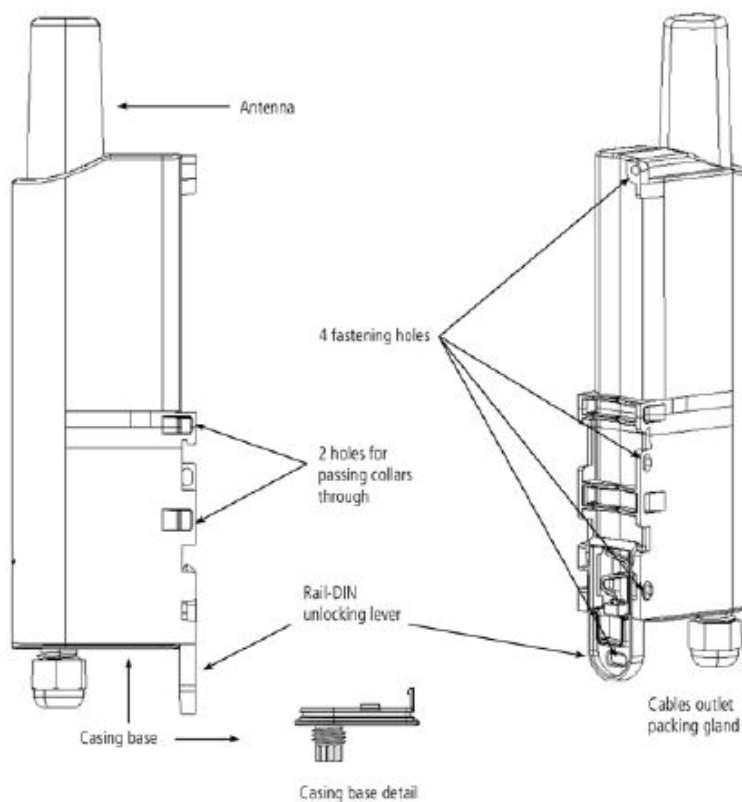


## Spécification techniques :

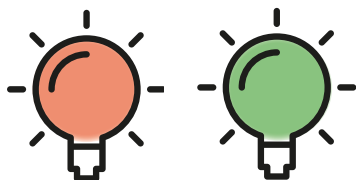
- Portée : Jusqu'à 300m en extérieur / 50m en intérieur
- Dimensions : 185 x 50 x 27 mm
- Boitier IP67
- Système de fixation intégré : Rail-DIN, tube, mur , collier
- Zone : Sigfox RCZ1
- Poids 135g

## Autonomie batterie :

Cas d'utilisation	Nombre d'objets	Nombre total de messages à répéter (par jour)	Durée de vie estimée de la batterie (1 répétition)	Durée de vie estimée de la batterie (3 répétitions)
Meilleur cas : 1 objet qui envoie un message /jour	1	1	7 ans	7 ans
5 objets qui envoient chacun 2 messages /jour	5	10	6 ans	5 ans
15 objets qui envoient chacun 5 messages /jour	15	75	3.5 ans	1.5 ans
Pire cas : 140 messages /jour	N/A	140	2 ans	1 an



## Les indications lumineuses:



Deux types de LED : rouge ou vert

Mode	led Rouge	Led Verte
PARK (sortie d'usine)	OFF	OFF
Détection de l'aimant	ON dès que l'aimant est détecté	ON pour 1s quand l'activation via aimant est validée
Passage en mode Installation	Clignotement 500ms	Clignotement 500ms
Configuration	ON	ON
Opération : détection de trame	ON jusqu'à la fin de la détection	OFF
Opération : répétition de la trame	OFF	1x ON par répétition
Opération : envoi d'une trame de vie (OOB)	OFF	1x ON par répétition
Opération : problème de duty cycle (pas de répétition de message)	Clignotement (100ms ON/100ms OFF) x3	OFF

### Fonctionnement normal :

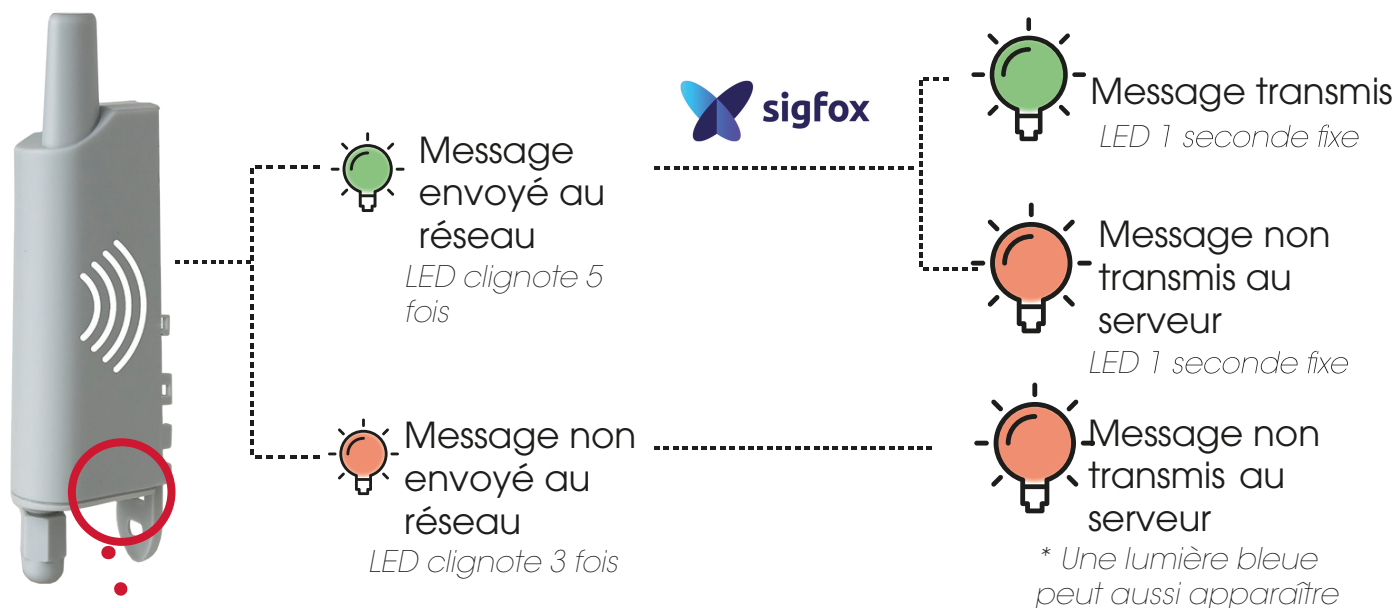
1- LED Rouge : message reçu en cours de décodage

2- LED Verte : message répété vers le réseau SIGFOX

### Problème - répétition impossible :

1- LED Rouge : message reçu en cours de décodage

2- LED Rouge ( clignotement ) : message non répété



Les voyants lumineux sont visibles en dessous du répéteur et n'apparaissent que lorsqu'un device qu'il répète émet.

# Installation:

